

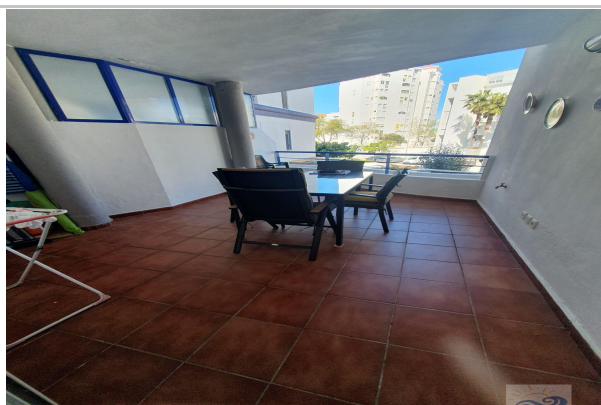


## VALDELA PLAYA INMOBILIARIA

Paseo Marítimo, 33  
El Puerto de Santa María

Teléfono: 856387382  
Teléfono 2: 650211623  
e-mail: valdelaplaya23@gmail.com

Referencia: **575-2-L-O-V-S-26**  
Tipo inmueble: Apartamento  
Operación: Venta  
Precio: **295.000 €**  
Estado: Buen estado



Planta: 1  
Población: El Puerto de Santa María  
Provincia: Cádiz  
Cod. postal: 11500  
Zona: VALDELAGRANA



<b>M<sup>2</sup> construidos:</b>	85	<b>Suelo de:</b>	mármol	<b>útiles:</b>	80
<b>M<sup>2</sup> terraza:</b>	11	<b>Terraza(s):</b>	1	<b>Dormitorios:</b>	2
<b>Orientación:</b>	esteoeste	<b>Baños:</b>	1	<b>Antigüedad:</b>	entre 20 y 25 años
<b>Exterior/Interior:</b>	exterior	<b>Armarios:</b>	3		

### Descripción:

PONEMOS A LA VENTA ESTE PRECIOSO APARTAMENTO DE DOS DORMITORIOS, MUY AMPLIO, AMUEBLADO, DE 80 M2 ÚTILES, A 4 MINUTOS DE LA PLAYA DE VALDELAGRANA, PARA ENTRAR A VIVIR, CON UNA TERRAZA DE MAS DE 10 M2, IDEAL PARA SU DISFRUTE, DISPONE DE PISCINAS Y TIENE UNA BOLSA DE APARCAMIENTO PEQUEÑA.